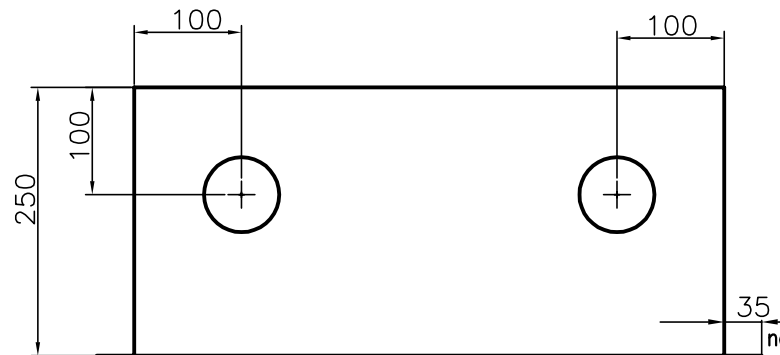
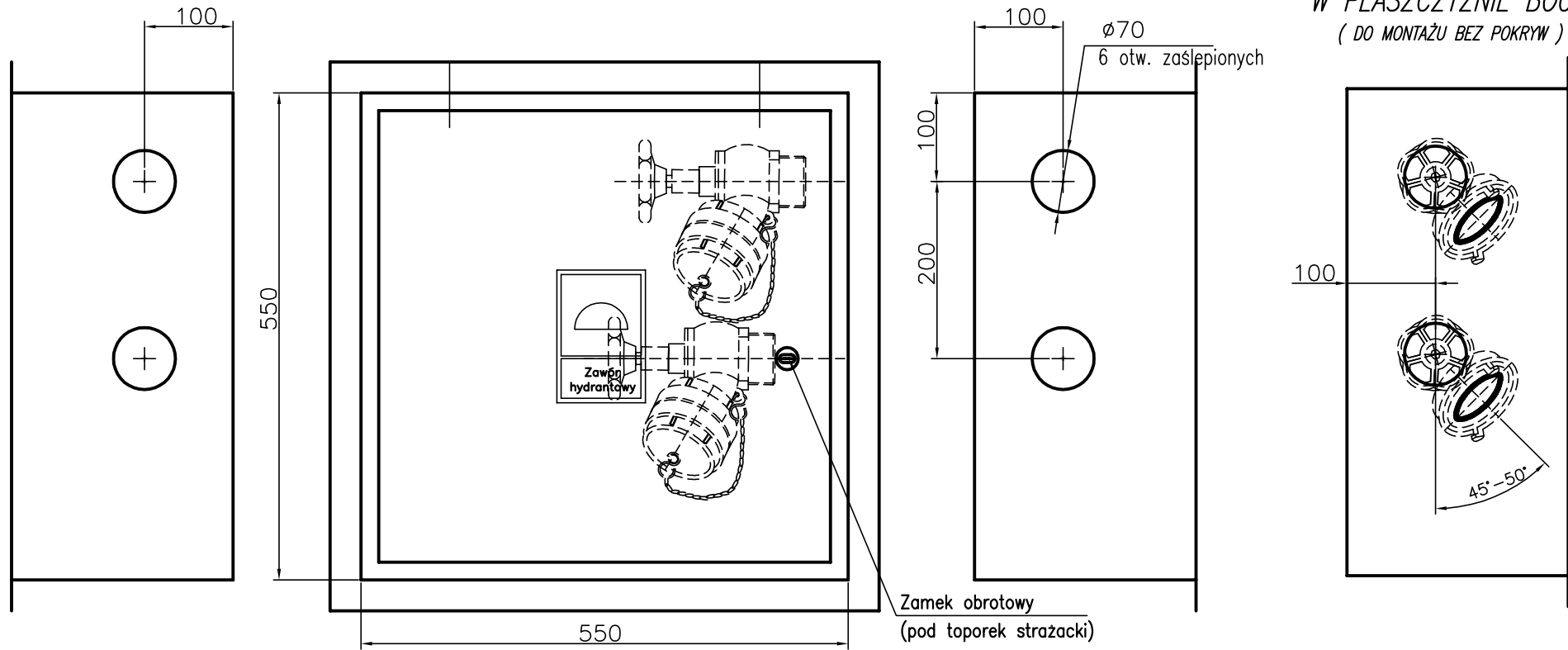


POŁOŻENIE ZAWORÓW 52
W PŁASZCZYŹNIE BOCZNEJ
(DO MONTAŻU BEZ POKRYW)



WERSJE WYKONANIA HYDRANTU:

- lewe- drzwi otwierane na lewą stronę
- prawe- drzwi otwierane na prawą stronę
- hydrant może być zasilany jednym lub dwoma zaworami hydrantowymi ZH-52 z pozycji poziomej lub pionowej
- otwory zasilające (zasłepione) są wykonane z obydwóch stron szafki na bokach i górze

RODZAJE DRZWI HYDRANTU:

- wykonanie pełne

RODZAJ ZAMKA:

- otwierany toporkiem strażackim

Podziałka	Nazwa wytwórcy	Przedsiębiorstwo Produkcyjno-Usługowo-Handlowe		Nazwa	SZAFKA NA ZAWÓR HYDRANTOWY 52
1:1		SUPRON 3		Oznac. rys. zestawien.	SP550W
				Arkusz	1